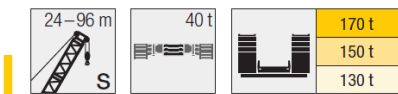
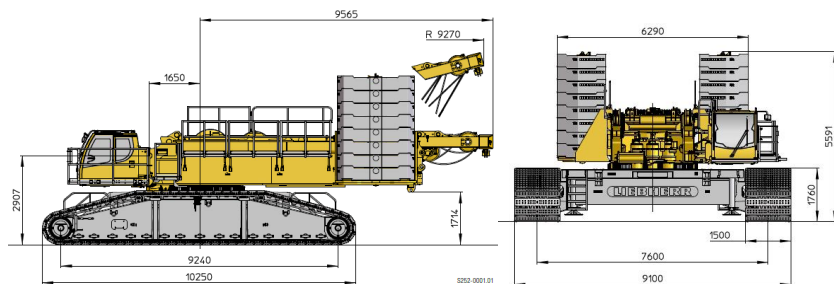


Characteristics Liebherr LR 1500 crawler crane

Make: Liebherr
Type: LR 1500 S
Max. load capacity: 500 t
at radius: 11.00 m
Max. load torque: 5,896 tm
Lattice jib from: 18.0 m
Lattice jib up to: 84.0 m
Main winches: 28 mm, 180 kN line pull (7th layer)
Carbody counterweight: 40 t
Counterweight at superstructure: 170 t
Derrick counterweight: 280 t x 16 m
Engine power: 350 kW (476 hp)
Driving speed: 1.52 km/h
Total ballast: 490.00 t
Fuel tank capacity: 1.220 liter
Oil tank capacity: 650 liter



m	S 24 - 96													m	
	24 m	30 m	36 m	42 m	48 m	54 m	60 m	66 m	72 m	78 m	84 m	90 m	96 m		
5,5	400														5,5
6	399	392													6
7	360	356	353	357											7
8	317	324	320	306	287										8
9	291	288	283	266	252	239	227								9
10	262	258	248	235	223	213	203	193	185						10
11	239	232	221	210	201	191	183	175	168	161					11
12	217	209	199	190	181	174	166	160	153	147	142	129			12
14	174	172	165	158	152	146	140	135	130	125	121	116	95,5		14
16	143	141	140	135	130	125	120	116	112	108	105	101	85,8		16
18	121	119	118	117	113	109	105	102	98	94,4	91,7	88,4	78		18
20	104	103	102	100	99,2	95,8	92,5	89,7	86,6	83,4	81,1	78,1	70,9		20
22	91,1	89,9	88,6	87,7	86,6	85,1	82,3	79,8	77,1	74,1	72,1	69,5	64,6		22
24		79,5	78,5	77,2	76,2	75,3	73,7	71,6	69	66,4	64,6	62,2	58,6		24
26		70,9	69,9	68,9	67,8	66,9	65,8	64,5	62,3	59,8	58,1	55,9	53,5		26
28			62,7	61,8	60,7	59,8	58,8	58	56,3	54	52,6	50,4	48,6		28
30			56,9	55,8	54,9	53,7	52,8	52	50,9	49	47,7	45,7	44,5		30
32			51,8	50,5	49,6	48,7	47,7	46,9	45,8	44,5	43,4	41,4	40,4		32
34				46,3	45,3	44,3	43,2	42,5	41,4	40,2	39,5	37,7	36,7		34
36				42,4	41,3	40,3	39,3	38,6	37,6	36,3	35,8	34,4	33,4		36
38				39,1	38	37	35,9	35,2	34,2	32,9	32,4	31,2	30,4		38
40					35	33,8	32,8	32,2	31,1	29,9	29,3	28,1	27,6		40
44						28,7	27,7	27	25,9	24,7	24,1	23	22,5		44
48						24,7	23,6	22,8	21,7	20,5	19,9	18,7	18,2		48
52							20,1	19,4	18,2	17	16,4	15,3	14,8		52
56								16,5	15,3	14	13,4	12,3	11,8		56
60									12,8	11,5	10,9	9,8	9,4		60
64										9,5	9	8	7,5		64
68											7,8	7,4	6,3	5,9	68
72												5,7	4,6	4,2	72
76													3,1	2,6	76